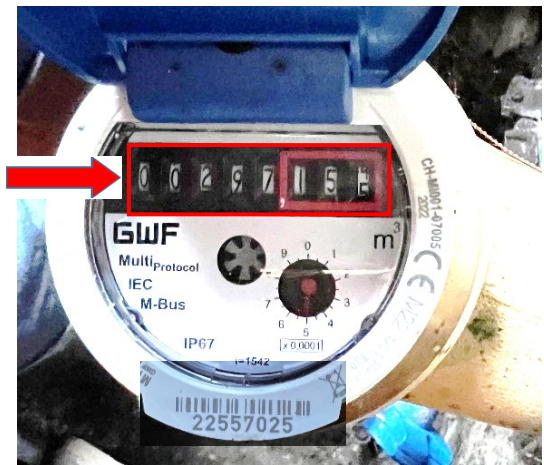


Anleitung zur Ablesung des Wasserzählers

Ab 2023 werden die Wasserzähler in Knutwil/St. Erhard nur noch alle vier Jahre von den Wassermeistern vor Ort abgelesen. In den restlichen Jahren werden Ablesekarten verschickt. Dies betrifft in diesem Jahr auch Ihren Zähler.

Wir bitten Sie, den Zählerstand auf Ihrem Wasserzähler (siehe Foto) abzulesen und auf der Ablesekarte (siehe Grafik) einzutragen. Die ausgefüllte Ablesekarte senden Sie uns bitte per Post oder E-Mail (gemeindebuchhaltung@knutwil.ch) bis am 30.09.2024 zurück.

Beispiel:



| Zählernr. | Zähler- stand alt | Zähl- werknr. | Bitte eingeben: Zählerstand neu |
|--------------|----------------------|------------------|------------------------------------|
| 22557025 | 150 | 1 | 2 9 7 |
| | | | |
| | | | |
| | | | |
| Ablesedatum | 0 2 | 0 9 | 2 0 2 4 |
| Unterschrift | M. Muster | | |



Bitte analog
diesem Beispiel
eintragen

Vielen Dank für Ihre Mithilfe.